

日東バザー

ゆったりハロウィン

10/24 (土) 10:00~14:00 @日東保育園

《バザーコーナー》 今年も13時より半額になります (一部除く)

タオル、食器、文房具、雑貨など掘り出し物がいっぱい！
ランチョンマットやマスク、絵本袋や体操服袋など
保育園・幼稚園の生活や小学校の入学準備にぴったりの
手作り品コーナーはお求めやすくなっております！

協賛出店業さま

水野さん(八百屋さん)、フラワーランド(花屋さん)
BENKEI (パン屋さん) ※変更になる場合があります

マルシェコーナー

毎年好評のマルシェ！名産物をはじめとした選りすぐりの
商品がズラリと並ぶ！！

双葉会

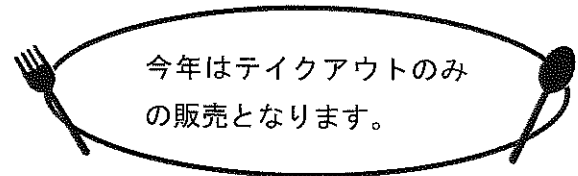
園長先生手作りの梅干、味噌などなど。

リサイクルコーナー

バザー会場にて販売！ぜひお立ち寄りください。

《テイクアウトコーナー》

やきそば	250円	フランクフルト	100円		
コロッケ	100円	五目ごはん	300円	ゼリー4種詰め合わせ	250円
唐揚げ	300円	各種ドリンク	100円	ヨーグルト4種詰め合わせ	250円
ポレポレさんお好み焼き各種	150円~250円				



今年はテイクアウトのみの販売となります。

《ゲームコーナー》

ゲーム全品 100円

- ポイポイ的当て 的に向かってボールを投げてみて！ 乳児さん用もあるよ★
 - 水鉄砲で打ちおとせ トイレットペーパーを水鉄砲で破って景品ゲット！
 - ラッキーパンチ(お菓子取り) 年齢別の難易度の箱をパンチで打ち破ろう！
 - ボディーシール 家からつけてハロウィン気分を盛り上げよう！
- ※ ボディーシールは今年度は前売りのみの販売です。
- み仏様スタンプラリー 保育園周辺にいるみ仏様を回ってスタンプを集めよう！

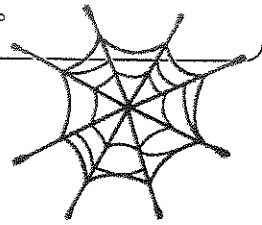
当日100円で台紙を購入していただきどなたでも参加していただけます。(雨天中止)

《テイクアウト》《ゲームコーナー》は9/4(金)まで前売券が購入できます。
当日券は枚数に限りがある為、出来るだけ前売券の購入をお願いします。
ご希望の方は…日東保育園(0561-72-0459)までご連絡ください。
尚、いかなる場合においても前売券の返金は致しかねますのでご了承下さい。

- ① 今年度も皆様に日東バザーを開催するにあたり、
- ② 以下の注意点を必ず守ってお楽しみください！！

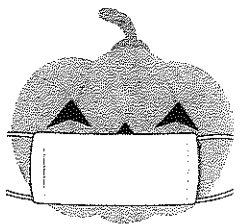
【バザーについて】

- ・バザーは混雑緩和のため整理券を配布しバザー会場への入場を入れ替え制とします。
- ・整理券は色分けしたカラーの輪ゴムを渡しますのでなくさないように腕にはめておいてください。時間になったら速やかに入場できるよう5分前にはお越しください。
- ・お買い物時間は入場時間より20分です。入場時間に遅れましても終了時間は延長できません。レジでの混雑を避けるため、会計は5分前にはお願いします。
- ・整理券は玄関前(子安観音前)にて9時から配布します。整理券は先着順で配布しますので時間の指定はできません。(12時からは整理券無しで入場できます)
- ・整理券は1家族につき1枚とさせていただきます。バザー会場入場・整理券受け取りの際も大人一名でお願いします。(園児以下のお子様のみ同伴可)
- ・園児以下のお子様は必ず整理券をお持ちの保護者と同伴でご入場ください。



【来場について】

- ・マスクの着用をお願いします。
- ・入場後は、検温・消毒ブースにて検温・消毒を済ませ、検温済みシールを見えるところに貼ってからお楽しみください。
- ・密にならないようソーシャルディスタンスの確保をお願いします。
- ・感染予防の観点から園内でのご飲食は禁止とさせていただきます。そのためテイクアウト商品には箸はお付けいたしません。ご了承下さい。
- ・当日はお買い物袋をご持参ください。会場にも紙袋をご用意いたしますが、枚数に限りがあります。また1枚につき10円頂戴いたします。(頂戴した紙袋代はこの度被災された方に募金いたします)



こんな時期だけど、感染対策をして子供たちの
素敵な思い出を一緒に作りましょう！！